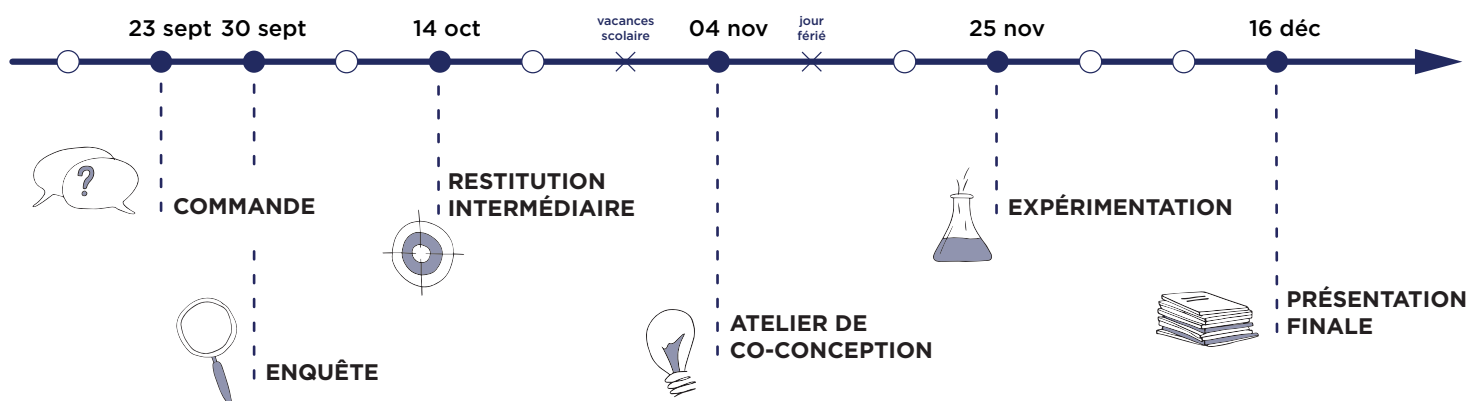




BILAN

TOUR DU PROJET EN 80 JOURS

Accompagnement de projet réalisé de septembre à décembre 2020, en partenariat avec les étudiants en deuxième année du Master « Design Innovation et Société » de l'Université de Nîmes.



OBJECTIFS

1/ Accompagner plusieurs projets de la collectivité, sur un temps court, en s'appuyant sur la démarche de design de service.

2/ Permettre à des étudiants en design de travailler sur des projets concrets, en impliquant les agents et les partenaires concernés.

DÉROULÉ

Suite à un appel à sujet en interne de la collectivité, quatre sujets ont été retenus. La démarche d'accompagnement est similaire, bien que les problématiques soient différentes. Les étudiants avaient du temps dédié tous les mercredis et les agents étaient mobilisés sur la moitié d'entre-eux (cf. schéma ci-dessus).

Après la présentation de la commande et une après-midi de travail collectif (16sept) pour comprendre les contextes, les étudiants et les agents se sont rendus sur le terrain (30sept) pour interroger les personnes concernées par le sujet. La matière collectée a été synthétisée puis présentée lors de la restitution intermédiaire (14oct) afin de préciser les besoins et la problématique. Les étudiants ont ensuite organisé deux ateliers de co-conception en distanciel (4 et 25nov), avec les agents et les acteurs, afin d'imaginer des solutions, les développer et les tester. Enfin, le travail réalisé a été présenté (16déc) devant l'ensemble des personnes mobilisées ainsi que les collègues des directions.

Direction de l'Economie et de l'Innovation - Service Economie Sociale et Solidaire (ESS) : animation du réseau des entreprises de l'ESS et bilan à mi-parcours du plan régional.

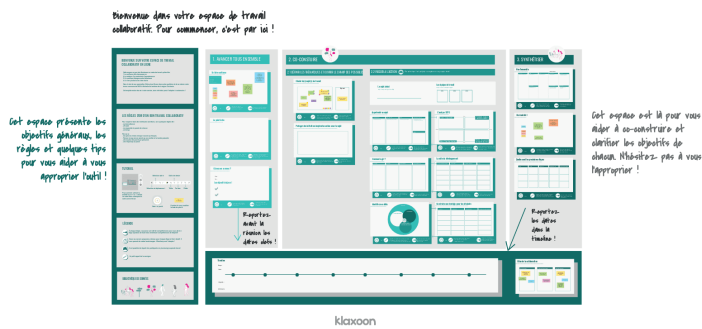
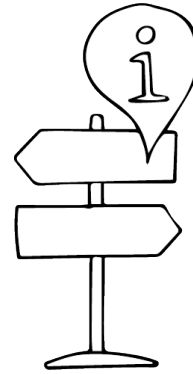
Direction de la Recherche, du Transfert technologique et de l'Enseignement Supérieur : développement de la vie étudiante dans les villes universitaires d'équilibre.

Direction de l'Aménagement Foncier et de l'Urbanisme : valorisation de l'urbanisme tactique.

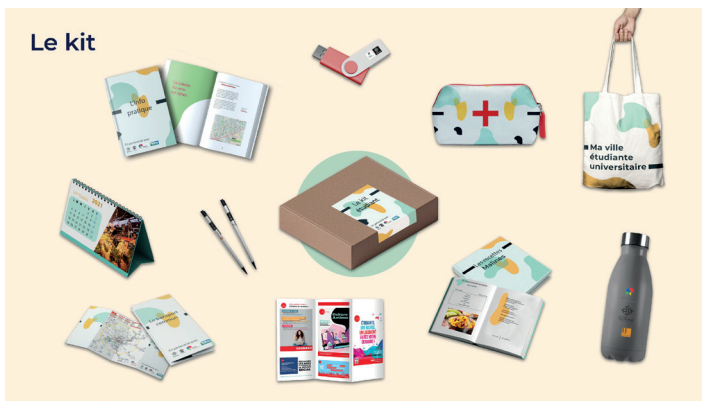
Direction de l'Aménagement Foncier et de l'Urbanisme : accompagnement des Zones d'Activité Économique pour mieux intégrer les critères environnementaux.

LES SUITES DES PROJETS

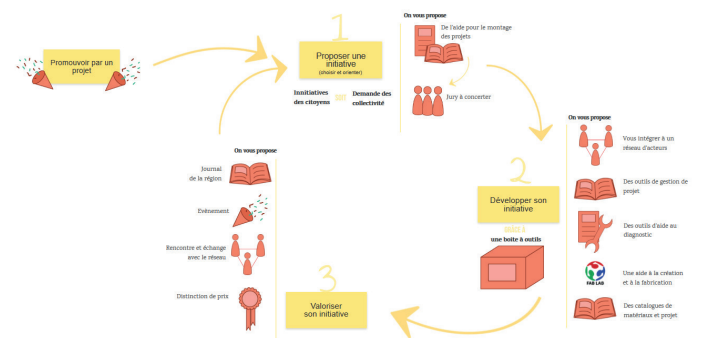
Les propositions développées par les étudiants, suite aux ateliers collaboratifs avec les parties-prenantes, ont pris des formes variées selon les sujets. Au moment du bilan, les agents ont salué la mobilisation des étudiants et la qualité des propositions. Ils se sont approprié les solutions proposées et prévoient de les mettre en œuvre.



Animation du réseau de l'Economie Sociale et Solidaire : les étudiants ont conçu un outil collaboratif permettant aux agents régionaux d'animer des groupes de travail avec leurs partenaires. Les agents en charge de l'animation de la stratégie régionale ont pris en main cet outil et organisent un premier temps collaboratif début 2021.



Vie étudiante dans les villes universitaires d'équilibre : afin de développer la vie étudiante et l'appartenance au territoire d'étude, le groupe d'étudiant a proposé un kit physique à destination de tous les étudiants ainsi qu'une série d'événements. Les agents, en lien avec les territoires embarqués dans ce projet, prévoient d'expérimenter ce kit sur un territoire afin de l'améliorer puis de le déployer.



Urbanisme tactique : sur ce sujet exploratoire, les étudiants ont présenté un service permettant le repérage, l'accompagnement et la valorisation des initiatives citoyennes en matière d'urbanisme tactique. Les agents en charge de ce sujet poursuivent la réflexion concernant cette proposition et envisagent de tester ce type de démarche auprès de certaines villes moyennes.



Critères environnementaux dans les zones d'activité économique : les étudiants ont développé un outil de projection 3D ainsi qu'un outil de travail collaboratif permettant de questionner l'intégration des critères environnementaux dans le projet de ZAE. Une offre de service régionale, pour accompagner les territoires, est en cours de développement sur la base de ces travaux.